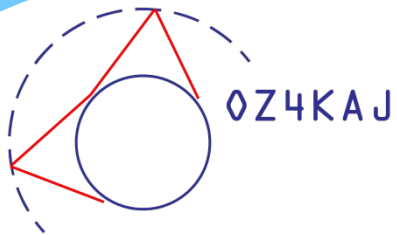


Arduino intro

OZ7SKB Dummyload byggeprojekt

2024



Hvad er Arduino

- * Startede i 2005 (Italien)
- * Arduino's mission is to enable anyone to enhance their lives through accessible electronics and digital technologies. There was once a barrier between the electronics, design, and programming world and the rest of the world. Arduino has broken down that barrier.
- * Our vision is to make Arduino available to everyone, whether you are a student, maker or professional, which is why we now have three segments to our business.



World of Arduino

- * Open source - både HW og SW
- * Hardware:
 - * Uno, Mega, Nano og mange andre
 - * Shields (udbygningsmoduler)
- * Software:
 - * The Arduino IDE
 - * Underliggende sprog er C++ !!



Mange Arduino fora

- * <https://forum.arduino.cc/>
- * <https://github.com/> (søg på Arduino)
- * <https://forum.sparkfun.com/viewforum.php?f=32>
 - * Sparkfun har mange Arduino udvidelser)
- * <https://www.tweaking4all.com/forum/arduino/>
- * Og søg på **google**. Der er mange små og specialiserede fora.



Online eller offline

1. Online hvor koden gemmes i skyen. Altid opdateret.
2. Offline på din PC. Windows, Linux eller macOS
 - a. Alle 64 bit
 - b. Skal opdateres manuelt
 - c. Koden ligger lokalt

<https://www.arduino.cc/en/software>



Arduino IDE

- * Integrated Development Environment
- * Værktøj til at skrive sketchen i
- * Værktøj til at uploade sketchen til et Arduino board
- * Debugging af sketchen



Installer IDE på PC

1. Gå ind på <https://www.arduino.cc/>
2. Vælg topmenu **Software**
3. Vælg din version i

Klik evt på **Arduino IDE 2.0 documentation.**

DOWNLOAD OPTIONS

Windows Win 10 and newer, 64 bits

Windows MSI installer

Linux AppImage 64 bits (X86-64)

Linux ZIP file 64 bits (X86-64)

macOS Intel, 10.14: "Mojave" or newer, 64 bits

macOS Apple Silicon, 11: "Big Sur" or newer, 64 bits



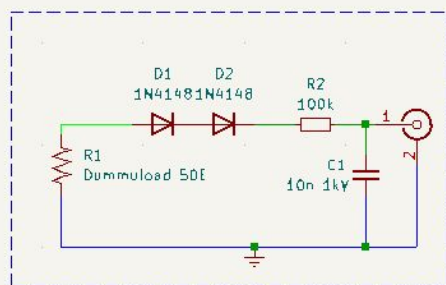
Kort indføring i IDE

Se IDE live

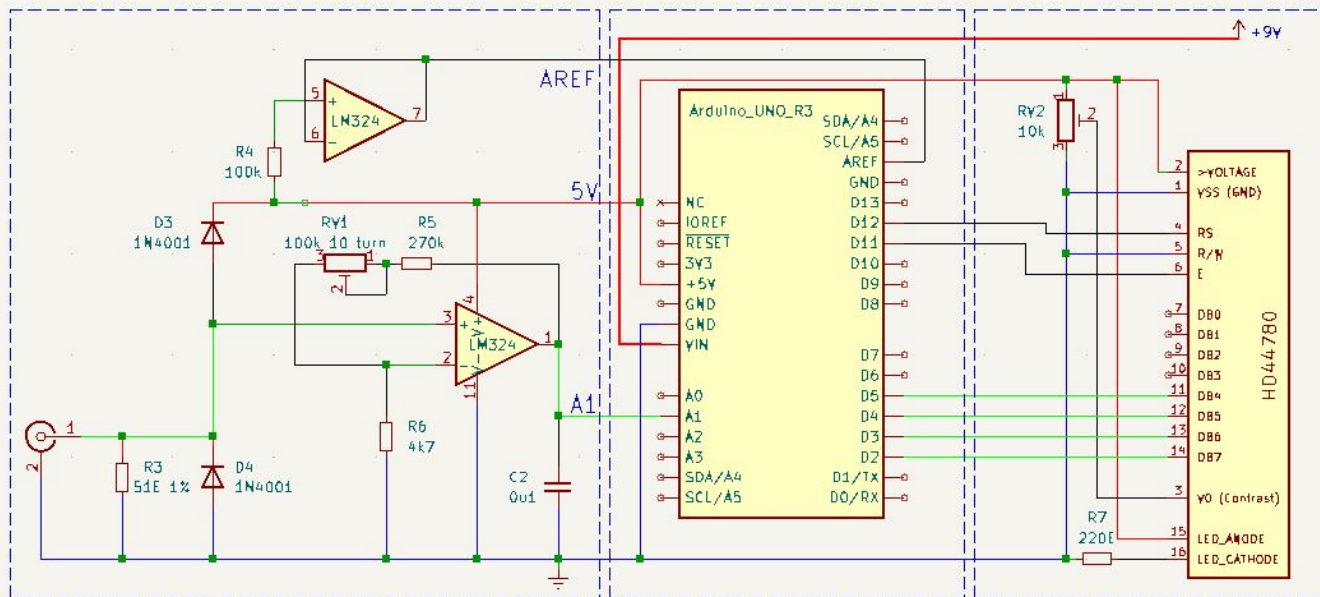
**Jo mere du prøver,
jo flere fejl du laver,
jo bedre bliver du**



Diagrammet v. 1.3



Dummyload med udtag
R2 100K 100W



1mA 50mV meter